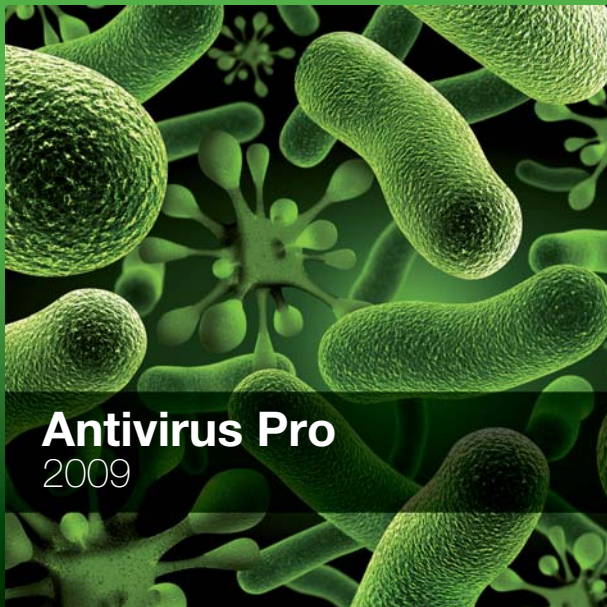


Guide de démarrage rapide



Antivirus Pro

2009

Important !

Lisez attentivement la section **Activation du produit** de ce guide.
Les informations de cette section sont essentielles pour que votre PC reste protégé.

L'utilisation de ce produit est soumise à l'acceptation du Contrat de licence d'utilisateur final de Panda ci-joint. Panda Security™. TruPrevent : enregistré au Bureau des marques déposées et des brevets des Etats-Unis. Windows Vista et le logo Windows sont des marques, déposées ou non, de Microsoft Corporation aux Etats-Unis et dans d'autres pays.

Le logo du choix de la rédaction de PC Magazine est une marque déposée de Ziff Davis Publishing Holdings Inc. Utilisé sous licence.

Tous les autres noms de produits peuvent être des marques déposées de leurs propriétaires respectifs.

Panda Security, S.L. Gran Vía Don Diego López de Haro, 4. 48001. Bilbao. Espagne. D.L. BI-1358-08.

© Panda Security 2008. Tous droits réservés.

DÉSINSTALLEZ LES AUTRES PROGRAMMES

Important !

Si vous êtes déjà équipé d'un antivirus, assurez-vous de le désinstaller complètement avant de démarrer l'installation de Panda Antivirus Pro 2009.

Appliquez pour cela la procédure suivante :

1. Cliquez sur le bouton **Démarrer** de Windows et sélectionnez le **Panneau de configuration**.
2. Double-cliquez sur **Ajout/Suppression de programmes (Programmes > Programmes et fonctionnalités** sous Windows Vista).
3. Sélectionnez le programme à désinstaller et cliquez sur **Supprimer (Désinstaller ou changer** dans Windows Vista).
4. Effectuez les étapes de l'assistant de désinstallation.

INSTALLATION

Effectuez les étapes ci-dessous pour garantir une installation correcte.

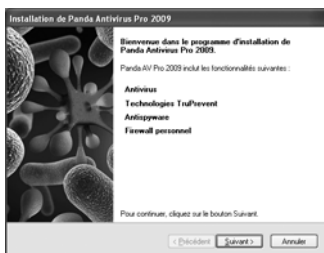
Après l'exécution des étapes de ce guide, votre PC sera totalement protégé contre les virus et autres menaces.

1. Insérez le CD dans le lecteur de CD ou de DVD de votre ordinateur.
Si vous avez téléchargé Panda Antivirus Pro 2009 sur Internet, exécutez le fichier et allez à l'étape 4.
2. L'assistant d'installation de Panda Antivirus Pro 2009 apparaît.
Si l'exécution automatique est activée sur votre ordinateur, allez à l'étape 3.

Si vous effectuez l'installation à partir d'un CD et que l'exécution automatique n'est pas activée, l'installation ne démarrera pas lors de l'insertion du CD. Dans ce cas, effectuez les étapes suivantes :

- 2a. Double-cliquez sur **Poste de travail** sur le Bureau de votre ordinateur (dans Windows Vista, cliquez sur le bouton **Démarrer** de Windows, puis sur **Ordinateur**).
 - 2b. Double-cliquez sur le lecteur de CD ou de DVD dans lequel vous avez inséré le CD.
 - 2c. Cliquez sur **Explorer**.
 - 2d. Double-cliquez sur le fichier **autorun.exe** pour démarrer l'assistant d'installation.
3. Cliquez sur **Installer**.
 4. Sélectionnez la langue dans laquelle vous souhaitez installer le programme sur votre ordinateur. Cliquez sur **OK**.
 5. Un écran de bienvenue apparaît, en vous indiquant les composants de Panda Antivirus Pro 2009 qui vont être installés sur votre ordinateur.

Cliquez sur **Suivant**.



6. L'écran du **Contrat de licence** s'affiche.

Cliquez sur **Oui** pour accepter les termes du contrat. Si vous cliquez sur **Non**, le processus d'installation s'arrête.



7. Lorsque vous avez accepté le contrat de licence, l'écran suivant apparaît :

Conservez l'option **Installation standard** pour installer les composants les plus courants de Panda Antivirus Pro 2009, puis cliquez sur **Suivant** pour continuer.



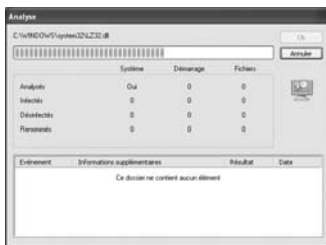
REMARQUE :

Ce guide décrit une installation standard de Panda Antivirus Pro 2009. Si vous avez des connaissances plus approfondies et souhaitez sélectionner les modules de protection à installer, vous pouvez le faire en sélectionnant l'option **Installation personnalisée** durant le processus d'installation. L'installation minimale est uniquement recommandée aux ordinateurs disposant de moins de 256 Mo de mémoire.

Par défaut, seule la protection la mieux adaptée à la quantité de mémoire de votre PC sera installée.

8. Panda Antivirus Pro 2009 analyse la mémoire pour garantir l'installation du programme dans un environnement dépourvu de virus. Lorsque l'analyse est terminée, les résultats s'affichent.

Cliquez sur **OK**. Panda Antivirus Pro 2009 copie les fichiers nécessaires à l'installation du firewall et des différents types de protection contre les logiciels malveillants.



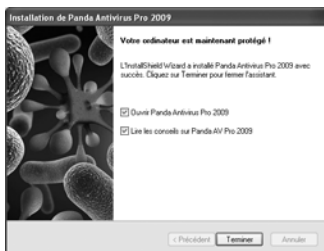
9. Lorsque les fichiers ont été copiés sur l'ordinateur, un contrat de collaboration avec Panda Security apparaît. Si vous le souhaitez, vous pouvez autoriser l'envoi anonyme d'informations sur les menaces détectées par Panda Antivirus Pro 2009 sur votre ordinateur, afin de nous aider à tenir à jour nos informations sur l'impact des virus dans le monde.



Il est également conseillé d'autoriser l'envoi automatique des éléments suspects mis en quarantaine. Nos laboratoires pourront ainsi vous fournir une solution le plus rapidement possible.

Cliquez sur **Suivant** pour continuer.

10. Une fenêtre apparaît pour vous indiquer que l'installation est terminée. Sortez le CD du lecteur et cliquez sur **Terminer**.



ACTIVATION DU PRODUIT

Vous devez activer le produit pour :

1. Bénéficier des mises à jour automatiques quotidiennes pendant que les services du produit sont actifs.
2. Utiliser l'assistance technique et SOS Virus, le service qui permet de réagir rapidement aux attaques de virus inconnus.

L'activation de Panda Antivirus Pro 2009 est très simple, grâce à l'assistant qui vous guidera tout au long du processus. Dans cet assistant, vous devrez saisir votre adresse e-mail et le code d'activation que vous avez obtenu en achetant le produit. Si vous êtes déjà un client enregistré, vous pouvez indiquer votre numéro de client. Cela vous permettra de prolonger la période des services de votre contrat.

Après l'installation de Panda Antivirus Pro 2009, vous verrez apparaître des messages contextuels vous rappelant que vous devez activer le produit. Vous pouvez démarrer l'assistant d'activation via l'un de ces messages. Vous pouvez également effectuer cette opération via la section **Aide** de la fenêtre principale du programme. Cliquez sur **Activer le produit** dans le menu.

L'utilisation de l'assistant est très simple. Entrez simplement les données requises sur chaque écran et cliquez sur **Suivant** jusqu'à la fin du processus.

L'assistant vous demandera les informations nécessaires pour effectuer l'activation. Ces informations peuvent varier selon la situation. Dans la plupart des cas, cependant, les informations requises sont les suivantes :

1. **Votre adresse e-mail** : assurez-vous de saisir votre adresse e-mail correctement, sans quoi vous ne recevrez pas ces informations importantes.
2. **Code d'activation** : il s'agit du code qui vous permet d'activer le produit. Si vous avez acheté le produit dans un magasin, vous trouverez ce code apposé sur la boîte du produit ou sur l'enveloppe du CD. Si vous l'avez acheté sur Internet, vous recevrez ce code par e-mail une fois l'achat confirmé.
3. **Numéro de client** : vous n'avez besoin de saisir cette information que si vous êtes déjà client de Panda Security. Elle vous permettra de prolonger la période des services de votre contrat.

Si vous n'êtes pas un client enregistré, la dernière étape de l'assistant vous invitera à vous enregistrer (facultatif) pour bénéficier des avantages supplémentaires suivants :

- **Accès à la zone personnelle des clients**, dans laquelle vous pouvez consulter vos informations client.
- **Téléchargement des dernières versions du produit.**
- **Conseils pratiques et didacticiels.**
- **Remises spéciales pour le renouvellement de la licence de votre produit.**

DIAGNOSTIC ET ANALYSE

Il est maintenant temps d'effectuer un diagnostic (une analyse de l'état du programme), qui vous indiquera l'état de la protection de votre ordinateur. Pour cela :

1. Cliquez avec le bouton droit de la souris sur l'icône de panda dans la barre des tâches (près de l'horloge Windows).
2. Dans le menu qui apparaît, cliquez (avec le bouton gauche) sur **Démarrer l'auto-diagnostic**.
Un message d'alerte s'affiche pour indiquer l'état de la protection de votre ordinateur, comme ceci :



REMARQUE :

Un avertissement de niveau de protection élevé indique que votre ordinateur est correctement protégé.

Si l'alerte de diagnostic automatique indique que le niveau de protection est moyen ou faible, il est possible que le programme ne soit pas encore à jour. Même si Panda Antivirus Pro 2009 se met automatiquement à jour lorsque votre PC est connecté à Internet, vous pouvez aussi le mettre à jour facilement chaque fois que vous le souhaitez, en effectuant les étapes suivantes :

1. Cliquez avec le bouton droit de la souris sur l'icône du produit dans la barre des tâches Windows (près de l'horloge système).
2. Dans le menu qui apparaît, cliquez sur **Mettre à jour** pour démarrer le processus.



REMARQUE :

N'oubliez pas que votre PC doit être connecté à Internet pour que le programme se mette à jour.

Lorsque la mise à jour est terminée, vous pouvez effectuer un diagnostic automatique afin de vérifier que le niveau de protection est correct.

C'est le moment d'effectuer une analyse en profondeur de votre ordinateur.
Pour cela :

1. Double-cliquez sur l'icône du produit dans la barre des tâches (près de l'horloge Windows). L'écran principal de Panda Antivirus Pro 2009 s'ouvre.
2. Sélectionnez l'onglet **Analyse**.
3. Cliquez sur **Analyser tout mon ordinateur**. L'analyse démarre.



Après cette analyse, votre ordinateur sera protégé et à l'abri de tous les logiciels malveillants ainsi que des intrusions et autres menaces.

PRÉSENTATION GÉNÉRALE

Panda Antivirus Pro 2009 est un outil de sécurité complet qui offre à votre PC une protection intégrée avec un éventail de fonctions complémentaires.

En double-cliquant sur l'icône du produit dans la barre des tâches (près de l'horloge Windows), vous faites apparaître l'écran principal du programme.

Cet écran présente l'état des différentes fonctions de protection.

Chacune de ces fonctions est brièvement décrite ci-dessous. Pour plus d'informations sur une fonction, reportez-vous à l'**Aide** (voir la section **Aide** dans ce guide).

Mises à jour

Les mises à jour automatiques de Panda Antivirus Pro 2009 ont lieu quotidiennement. Ces mises à jour incluent le renouvellement d'un fichier du programme, le *fichier des signatures de virus*, qui permet au programme de reconnaître tous les virus et toutes les menaces connus et de garder votre ordinateur à l'abri de ces virus et menaces.

Une fois activé, le produit se mettra à jour automatiquement sans que vous ayez à faire quoi que ce soit.

Protection contre les menaces connues : virus, chevaux de Troie, logiciels espions...

Panda Antivirus Pro 2009 détecte et élimine tous les types de logiciels malveillants connus capables d'entrer ou de sortir de votre ordinateur par n'importe quel moyen (e-mail, téléchargements Internet, partage de fichiers, etc.).

Protection contre les menaces inconnues

Grâce aux Technologies TruPrevent novatrices, Panda Antivirus Pro 2009 détecte et bloque les menaces suspectes dont les caractéristiques ne sont pas encore totalement connues.

Protection firewall

Le firewall personnel bloque les accès non autorisés à votre ordinateur lorsque vous êtes connecté à Internet. Lorsqu'un programme de votre ordinateur tente d'accéder à Internet (ou vice versa) sans autorisation, Panda Antivirus Pro 2009 vous en avertit et vous donne la possibilité d'autoriser ou de refuser cette action.

Protection contre les vulnérabilités

Vous protégez contre les failles de sécurité susceptibles de mettre votre ordinateur à la merci de tous les types de logiciels malveillants et de pirates. Vous pouvez maintenant réparer les vulnérabilités détectées sur votre ordinateur et bénéficier ainsi d'une sécurité encore plus grande.

Aide

L'option **Aide** se trouve dans le coin supérieur droit de l'écran principal du produit. En cliquant dessus puis sur l'**Aide de Panda AV Pro 2009**, vous faites apparaître une aide détaillée complète sur tous les aspects du programme.

Sites mondiaux

Accédez aux sites Web locaux de Panda Security contenant des informations pour chaque pays à l'adresse

www.pandasecurity.com/france/homeusers/media/globalsites/.

FAQ – QUESTIONS LES PLUS FRÉQUENTES

Comment puis-je activer des licences sur plusieurs ordinateurs ?

Si votre produit inclut plusieurs licences, vous pouvez l'installer sur autant d'ordinateurs que de licences achetées.

Dans ce cas, vous devez activer le produit sur chacun des ordinateurs sur lesquels vous l'avez installé. Une fois activé, Panda Antivirus Pro 2009 pourra se mettre à jour automatiquement et protégera par conséquent vos ordinateurs contre les menaces qui apparaissent quotidiennement.

Après l'installation de Panda Antivirus Pro 2009, vous verrez apparaître des messages contextuels vous rappelant que vous devez activer le produit. Vous pouvez démarrer l'assistant d'activation via l'un de ces messages. Vous pouvez également effectuer cette opération via le menu **Aide** de l'écran principal du programme. Cliquez sur **Activer le produit** dans le menu.

L'utilisation de l'assistant est très simple. Entrez simplement les informations demandées sur chaque écran et cliquez sur **Suivant** jusqu'à la fin du processus.

Si vous n'êtes pas un client enregistré, la dernière étape de l'assistant vous invitera à vous enregistrer (facultatif) pour bénéficier des avantages supplémentaires suivants :

- Accès à la zone personnelle des clients, dans laquelle vous pouvez consulter vos informations client.
- Téléchargement des dernières versions du produit.
- Conseils pratiques et didacticiels.
- Remises spéciales pour le renouvellement de la licence de votre produit.



REMARQUE IMPORTANTE :

N'oubliez pas que même si vous devez activer le produit sur chacun des ordinateurs sur lesquels il est installé, l'enregistrement facultatif n'est effectué qu'une seule fois.

Comment puis-je réinstaller le programme si j'ai formaté mon disque dur ou changé de PC ?

Si vous avez formaté votre PC, changé d'ordinateur, ou si vous devez réinstaller Panda Antivirus Pro 2009 pour toute autre raison, vous pouvez le faire sans avoir à payer ou à vous enregistrer à nouveau. Vous pouvez utiliser votre CD d'installation ou télécharger la dernière version sur notre site Web.

Tant que votre licence est en vigueur, vous pouvez télécharger et réinstaller le produit aussi souvent que vous le souhaitez.

- Pour télécharger la dernière version :
<http://www.pandasecurity.com/france/homeusers/downloads/clients/>
- Vous ne vous rappelez pas vos informations de connexion ? Accédez au rappel de mot de passe :
<http://www.pandasecurity.com/homeusers/support/details/password/>



REMARQUE :

N'oubliez pas que pour télécharger la dernière version des produits, vous devez être enregistré en tant que client Panda Security.

Dans la zone de téléchargements réservée aux clients, effectuez les actions suivantes :

1. Entrez le nom d'utilisateur et le mot de passe fournis puis cliquez sur **Entrer**.
2. Dans la zone **Téléchargements disponibles pour...**, cliquez sur le dossier **Logiciel**.
3. Lorsque vous ouvrez ce dossier, les fichiers correspondant à votre produit apparaissent. Cliquez sur le maître (programme complet) pour le système d'exploitation de votre PC.



REMARQUE :

Pour connaître le système d'exploitation de votre ordinateur, cliquez sur **Démarrer**, **Exécuter**, tapez **winver** et cliquez sur **OK**. Vous voyez apparaître une fenêtre donnant la version de votre système d'exploitation.

4. Enregistrez le fichier sur votre disque dur. Il est conseillé de créer un dossier sur le lecteur C:, nommé par exemple Panda, puis de télécharger le fichier dans ce dossier.
5. Une fois le téléchargement terminé, accédez au dossier dans lequel vous avez enregistré ce fichier et double-cliquez dessus pour démarrer l'installation.

Dois-je désinstaller le programme avant d'installer une nouvelle version ?

Si vous avez installé Panda Antivirus Pro 2009 et que vous souhaitez installer une nouvelle version, il n'est pas nécessaire de désinstaller la version déjà installée. Lorsque vous installez la nouvelle version, l'assistant d'installation vous propose les options suivantes :

- **Mise à jour** : sélectionnez cette option pour installer la nouvelle version sans avoir à désinstaller celle déjà présente sur votre PC. La configuration actuelle de votre programme sera respectée et vous n'aurez pas à réactiver le produit.
- **Désinstaller** : si vous préférez, vous pouvez toutefois désinstaller la version actuellement présente sur votre ordinateur avant d'installer la nouvelle. La nouvelle version sera alors installée telle quelle et vous perdrez toutes les options de configuration que vous aviez définies dans la version précédente. Vous devrez également activer la nouvelle version.

Si vous souhaitez installer un produit autre que Panda Antivirus Pro 2009, vous devrez désinstaller la version actuellement installée.

J'ai déjà un antivirus, puis-je installer le programme ?

Si une autre solution de sécurité informatique est déjà installée, de Panda Security ou de toute autre entreprise, il est nécessaire de la désinstaller complètement avant d'installer Panda Antivirus Pro 2009. En effet, il peut y avoir des conflits entre la protection automatique de différentes solutions de sécurité.

Si vous souhaitez installer une nouvelle version de Panda Antivirus Pro 2009, il n'est pas nécessaire de désinstaller la version actuellement installée.

Quand les services de mon produit expirent-ils ?

Après avoir activé les services du produit, vous pouvez voir la date à laquelle ils expirent dans le panneau **Mises à jour** de la fenêtre principale du programme.

Lorsque votre licence est sur le point d'expirer, Panda Antivirus Pro 2009 vous avertit via des alertes contextuelles par le biais desquelles vous pouvez renouveler le produit.

Comment puis-je renouveler les services de mon produit ?

Lorsque la période des services de votre contrat est sur le point d'expirer, vous pouvez la renouveler très simplement à partir de notre site Web à l'adresse <https://shop.pandasoftware.com/renewals/>.

Vous pouvez également effectuer cette opération par le biais de votre revendeur habituel. Dans ce cas, après avoir installé la nouvelle version du produit, vous devez indiquer que vous souhaitez prolonger la durée du service dans l'assistant d'activation. Vous devrez saisir votre numéro de client dans l'assistant.

SERVICE D'ASSISTANCE TECHNIQUE

Visitez le Centre d'assistance en ligne, dans lequel vous trouverez des **informations actualisées** sur le produit : <http://www.pandasecurity.com/france/homeusers/support>.

Si vous n'avez pas trouvé de réponse à votre question sur le site Web, nos techniciens sont à votre disposition pour vous aider. Envoyez un e-mail à antivirusfirewall.techsupport.france@pandasecurity.com, et nous vous répondrons le plus rapidement possible.



REMARQUE IMPORTANTE :

Si vous devez contacter l'assistance technique en dehors de la France, vous trouverez son adresse e-mail et son numéro de téléphone à l'adresse suivante : www.pandasecurity.com/about/contact/.

